

CONTACT EXPRESS 2011[©]

ASPIRATEUR D'EMAILS

MANUEL D'UTILISATION

Logiciel édité par la société



I. PREAMBULE	
a) Avant propos.....	3
b) Support	3
c) Interface d'accueil	4 à 5
d) Interface de Recherche.....	6 à 7
II. INSTALLATION ET LICENCE	
a) Achat du logiciel.....	8
b) Installation du logiciel.....	8 à 11
c) Activation du logiciel.....	11 à 12
III. CAPTURE DE MAILS	
a) Ouvrir une liste de mails	13
b) Aspiration d'emails sur internet	14
c) Aspiration d'emails sur le site des Pages Jaunes	14
d) Aspiration d'emails sur le site de votre choix	15
e) Aspiration d'emails sur votre ordinateur.....	16 à 17
IV. ENVOI D'EMAILS	
f) Module Emailing.....	18 à 19
g) Configurer l'envoi de vos mails.....	19 à 21
h) Emails interdits	21
i) Archive	22
V. QUESTIONS FREQUENTES	
a) Avant de nous contacter.....	23
b) Vos suggestions	23
c) Notes.....	24 à 25

PREAMBULE

Avant propos :

Nous vous remercions d'avoir choisi Contact-Express. L'utilitaire le plus simple d'utilisation et le mieux placé sur le marché du web.



<http://www.matisoft.net>

Contact-Express est édité par la société Matisoft, basé à la Ferté-Bernard (72). La société créée en 2006 propose une dizaine de logiciels pour professionnels et grand public en vente sur Internet et compte huit collaborateurs (développeur, designer, webmaster, technicien, commerciaux).

Contact-Express permet de collecter sur Internet des centaines de mails ciblés selon vos critères et selon votre cœur de cible.

Si vous recherchez de nouveaux clients, de nouveaux contacts commerciaux ou si vous souhaitez faire connaître votre produit, le logiciel Contact-Express va vous rendre d'incroyables services !

Nous vous invitons à parcourir cette notice d'utilisation afin de découvrir et vous approprier toutes les fonctionnalités du logiciel.

Nous vous invitons également à visiter le site Internet de Contact-Express pour compléter ce guide : www.contact-express.net/

Support :

Avec Contact-Express, vous n'êtes pas livré à vous-même. Un conseiller technique répondra à toutes vos questions le plus rapidement possible : <http://www.matisoft.net/?page=contacter> du lundi au vendredi de 09H00 à 12H00 et de 14H00 à 17H30.

Interface d'accueil :

Ci-dessous, nous vous proposons de découvrir l'interface d'accueil du logiciel. C'est depuis cette fenêtre que commencerons toutes vos actions.

- ❖ Recherche
- ❖ Emailing
- ❖ Sac à mail (C'est ici que seront stockées toutes les adresses électroniques aspirées, voir image ci-dessous)



Onglet "Recherche" :

- ✓ Ouvrir une liste de mails : Ouvrir une liste d'emails précédemment enregistrée avec Contact-Express (Fichiers au format .ems).
- ✓ Capture Pages Jaunes : Ouvre le site des Pages Jaunes depuis Contact-Express - Voir utilisation pages 14-15.
- ✓ eMail sur votre ordinateur : Recherche des emails sur un fichier ou répertoire de votre ordinateur - Voir utilisation pages 16-17.

- ✓ Site de votre choix : Ouvre le moteur de recherche Google depuis Contact-Express - Voir utilisation pages 15-16.
- ✓ Quitter : Permet de quitter Contact-Express.

Onglet "Emainling" :

- ✓ Créer un email : Permet de créer un email type texte simple ou code html et de le sauvegarder.
- ✓ Consulter les archives : Permet de retrouver tous les emailings envoyés depuis Contact-Express lors d'utilisations antérieures.
- ✓ Gestion des emails interdits : Indiquez ici les adresses électroniques des correspondants ne souhaitant ou ne devant plus recevoir d'emails - Voir utilisation page 21.
- ✓ Configurer l'envoi des emails : Permet de renseigner les coordonnées du serveur SMTP afin d'envoyer vos emails - Voir utilisation pages 19-20.

Onglet "?" :

- ✓ Langage : Permet de sélectionner la langue pour l'utilisation de Contact-Express.



- ✓ Licence : Renseignements sur votre licence (Clé 1, Clé 2, Clé 3, Licence).
- ✓ Contact-Express v2011 : Présente le certificat de propriété intellectuelle du logiciel.

Interface de Recherche :

L'interface de Recherche (voir image ci-dessous) vous permettra d'effectuer vos recherches selon différents critères.

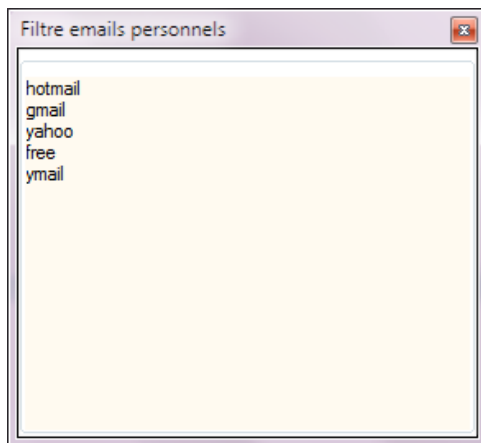


Thème de votre recherche : Il s'agit des thèmes sur lesquels vous voulez aspirer des emails (docteur, garagiste, maçonnerie, avocat, journaliste ...). Entrez un ou plusieurs mots clés, ou directement l'URL d'un site internet (exemple : www.contact-express.net/). Plus la recherche est pertinente, plus les emails seront ciblés - Voir utilisation page 14 ("**Aspiration d'emails sur internet**").

@ Lancer la recherche : Permet simplement en un clic de commencer l'aspiration d'emails à partir d'un thème choisi.

Préférences : Cet onglet permettra d'affiner vos recherches en choisissant parmi plusieurs options.

- ❖ Plus de résultats mais moins de pertinence : en laissant cette option cochée, Contact-Express analysera les 5000 premières pages référencées parmi les principaux moteurs de recherche (Google, Altavista, Bing, Yahoo ...). Si vous désactivez cette option, Contact-Express recherchera sur les 80 premières pages uniquement. Les premières pages sur les moteurs de recherche étant les plus appropriées, votre recherche en sera donc plus pertinente.
- ❖ Ignorer les emails personnels : vous pouvez grâce à cette fonction, affiner votre recherche en filtrant les emails personnels tels que hotmail, gmail ... Lors de vos recherches, les adresses mails comportant ces noms de domaines ne seront pas pris en compte. Vous pouvez à tous moment modifier cette liste en ajoutant ou en supprimant des noms de domaine.



- ❖ Ignorer les emails professionnels: cette fonction vous permet de ne sélectionner que les adresses électroniques qui ont un nom de domaine présent dans la liste ci-dessus. Par conséquent, les adresses pour professionnels seront donc exclues de la recherche.
- ❖ Recherche par pays: vous pouvez déterminer un pays en particulier pour effectuer votre aspiration d'emails ou bien coché "Monde" et alors votre recherche se fera sur les moteurs de recherche des pays listés dans la liste déroulante.

Par exemple pour la France, la capture se fera seulement sur les extensions .fr /.com/.net ... et votre capture sera analysée seulement par les moteurs de recherche français comme Google.fr, Bing.fr ...

En cochant "Monde", tous les moteurs de recherche et toutes les extensions seront pris en compte pour votre recherche.

INSTALLATION ET LICENCE

Achat du logiciel :

Vous pouvez vous procurer la version d'évaluation de Contact-Express en [cliquant ici](#).

Si vous voulez par la suite profiter pleinement de Contact-Express, il sera nécessaire d'acheter une licence en visitant [ce lien](#).

Attention : veiller à choisir la bonne version du logiciel selon votre système d'exploitation.

éléchargement Contact-Express v2011

La version d'évaluation de Contact-Express est garantie sans logiciel de publicité et sans logiciel espion. Contact-Express est certifié sans virus.

Télécharger Contact-Express pour Windows VISTA/SEVEN

Télécharger Contact-Express pour Windows XP/2000

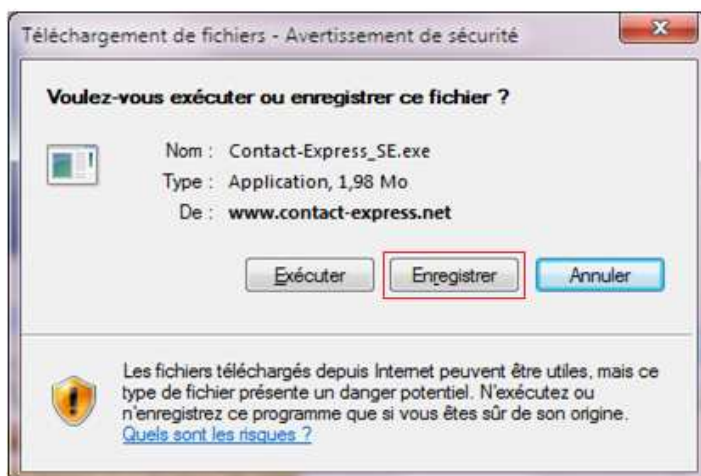
Contact-Express est compatible Windows XP, Vista et Seven. Copyright ©Matisoft 2011.

Installation du logiciel :

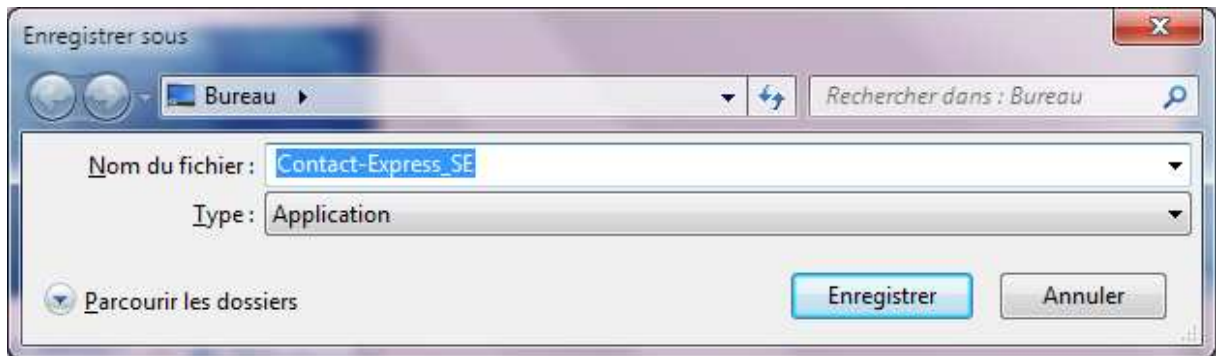
Dès que vous recevez votre mail contenant un lien de téléchargement et votre licence, cliquez sur le lien pour télécharger le fichier d'installation de Contact-Express sur votre ordinateur.

Suivre les étapes suivantes :

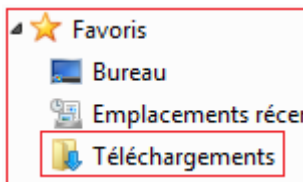
1. Après avoir cliqué sur lien de téléchargement du logiciel, la fenêtre suivante apparaît à l'écran. Cliquez sur "**Enregistrer**".



2. Choisissez maintenant l'emplacement d'enregistrement du téléchargement.



Remarque : selon votre navigateur internet (Firefox, Internet Explorer, Chrome ..) il se peut qu'en cliquant sur le lien de téléchargement, le fichier s'enregistre par défaut dans le dossier "Téléchargements" de votre ordinateur.

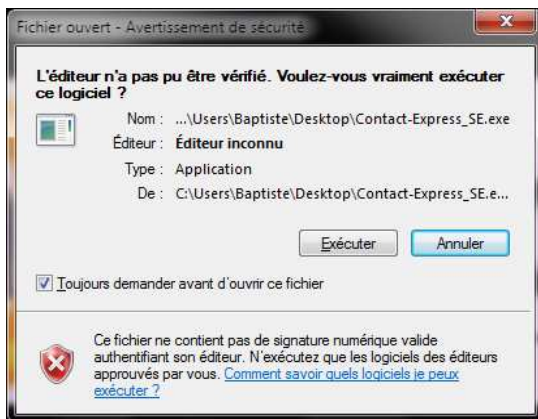


3. Une fois cette opération effectuée, il vous reste à installer le logiciel. Pour se faire, allez à l'endroit où vous avez enregistré l'application puis double-cliquez dessus.



Remarque : selon votre système d'exploitation, le nom du fichier d'installation peut varier. Par exemple pour Windows Vista et Seven le nom sera **Contact-Express_SE** alors que pour Windows XP il s'agira plutôt de **Contact-Express.exe**

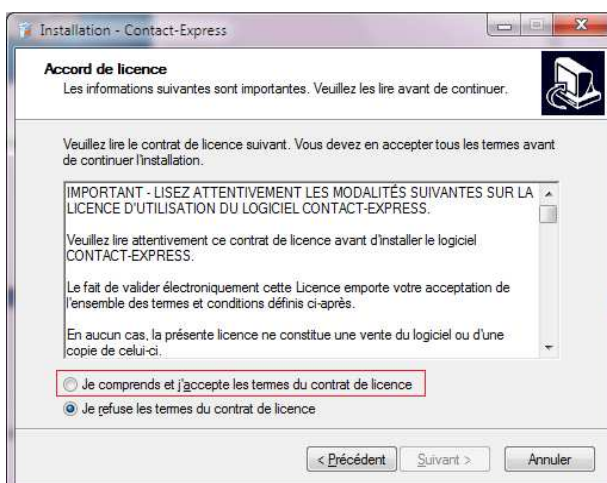
4. Après avoir double-cliqué sur le fichier d'installation de Contact-Express, la fenêtre suivante apparaît à l'écran.



Appuyer sur "**Exécuter**" pour lancer l'installation. Vous entrez maintenant dans l'assistance d'installation de votre logiciel (voir image ci-dessous).



Cliquez sur "**Suivant**".



Cochez ensuite le rond "**Je comprends et j'accepte les termes du contrat de licence**" puis faites "**Suivant**".

Le programme met quelques secondes à s'installer avant d'entrer en phase de démonstration. Il faut maintenant activer votre licence.

Rappel : pour bénéficier d'une licence rendez-vous [ici](#).

Vous pourrez également demander à recevoir le logiciel et votre licence sur une clé USB Matisoft, veuillez simplement à effectuer un copier/coller du fichier d'installation du logiciel sur votre bureau sinon l'installation ne pourra s'effectuer correctement. En effet le logiciel s'installera sur votre clé USB alors qu'elle ne dispose pas de la place nécessaire pour cela.

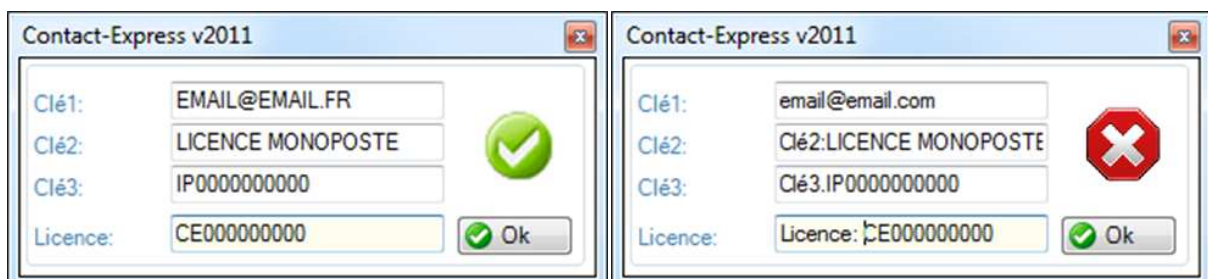
Activation du logiciel :

Lors de la première installation de Contact-Express v2011, il vous sera demandé de renseigner votre licence. La fenêtre suivante apparaîtra.



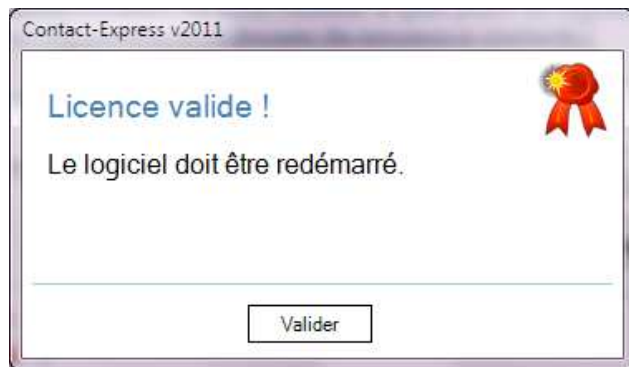
Pour exploiter pleinement les capacités du logiciel, il vous faudra tout simplement cliquer sur "**J'ai acheté le logiciel : je rentre ma licence**".

Il vous suffit alors de recopier les informations qui vous ont été transmises par email lors votre achat de Contact-Express (voir image ci-dessous).



Attention : veiller à respecter les majuscules lors de la saisie. De plus, il n'est pas nécessaire de ressaisir Clé1, Clé2, Clé3 dans les champs appropriés mais seulement le code qui vous est fourni.

Une fois la saisie terminée, appuyez sur "**Ok**".



Remarque : il vous sera demandé de redémarrer le logiciel pour prendre en compte les modifications apportées (voir image ci-dessous).

Cliquez sur "**Valider**", la fenêtre suivante apparaît.



Cliquez alors sur "**Oui**" pour quitter Contact-Express. Il ne vous reste plus qu'à redémarrer le logiciel en cliquant sur l'icône **Contact-Express** de votre bureau.



Vous possédez maintenant la version complète de Contact-Express v2011 et pouvez profiter pleinement de toutes ses fonctionnalités.

CAPTURE DE MAILS

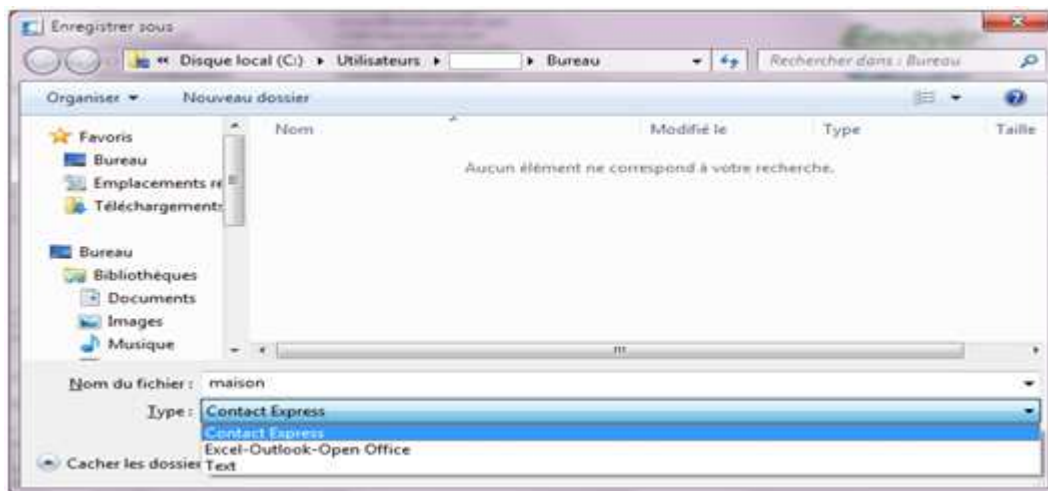
Une fois le logiciel installé et activé, nous vous proposons dans un premier temps de visualiser en détail chaque parties et boutons que vous propose le logiciel afin de mieux le connaître.

Bouton Recherche : Ouvrir une liste de mails

Cette fonction vous permet d'ouvrir une liste d'emails préalablement enregistrée sur votre ordinateur. Si vous voulez enregistrer votre aspiration en tant que liste d'emails, faites "**Recherche**" puis "**Enregistrer cette recherche**". Vous arriverez alors sur la fenêtre suivante, veillez à sélectionner Contact-Express dans "**Type**", comme ci-dessous pour l'enregistrer en tant que liste, votre fichier d'enregistrement comportera alors l'extension **.EMS** que vous pourrez alors ouvrir sous Contact-Express par le menu "**Recherche**" puis "**Ouvrir une liste de mails**".

Si vous choisissez Excel-Outlook-Open Office dans "**Type**" lors de l'enregistrement, votre fichier enregistré aura l'extension **.CSV** (sous Excel) ou **.TXT** (Bloc-Note) si vous avez choisis "**Text**".

Pour ouvrir votre liste dans Contact-Express si vous l'avez enregistré avec l'extension **.CSV** ou **.TXT**, il vous faudra alors passer par le menu "**Recherche**" puis "**eMail sur votre ordinateur**" et choisir "**Fichier**" - Voir utilisation pages 17-18 ("**Aspiration d'email sur votre ordinateur**").



Remarque : il est également possible d'enregistrer en tant que liste d'emails après une aspiration en cliquant sur "**Sauver**".

Bouton Recherche : Aspiration d'emails sur Internet

Entrez vos mots clés ou une URL dans le champ "**Thème de votre recherche**" de l'interface d'accueil puis lancez votre recherche à l'aide du bouton "**Lancer la recherche**".

Contact-Express scanne alors tous les principaux moteurs de recherche (Google, Yahoo, Bing ...) à la recherche d'adresses électroniques référencées et correspondant à votre requête puis les rassemble dans le sac à mail.

Remarque : plus vos critères sont précis, plus la recherche sera pertinente.

Bouton Recherche : Aspiration d'emails sur le site des pages jaunes

Avec cette fonction très utile, vous pourrez extraire des adresses électroniques depuis le site des Pages Jaunes via l'interface de Contact-Express. Il vous suffit d'indiquer le thème de votre recherche et la zone géographique puis faites "trouver".

A partir des premiers résultats obtenus, Contact-Express commence automatiquement sa capture. Pour ensuite analyser les autres pages, cliquez sur le "2" (page 2). Un message apparaît vous informant que Contact-Express analysera les pages suivantes en toute autonomie. Une fois votre recherche terminée, cliquez sur "**Stop**", vous pourrez alors enregistrer la capture d'emails, envoyer un email depuis cette capture ou ne rien faire.



1- Résultat de la capture

2- Le page par page se fait tout seul

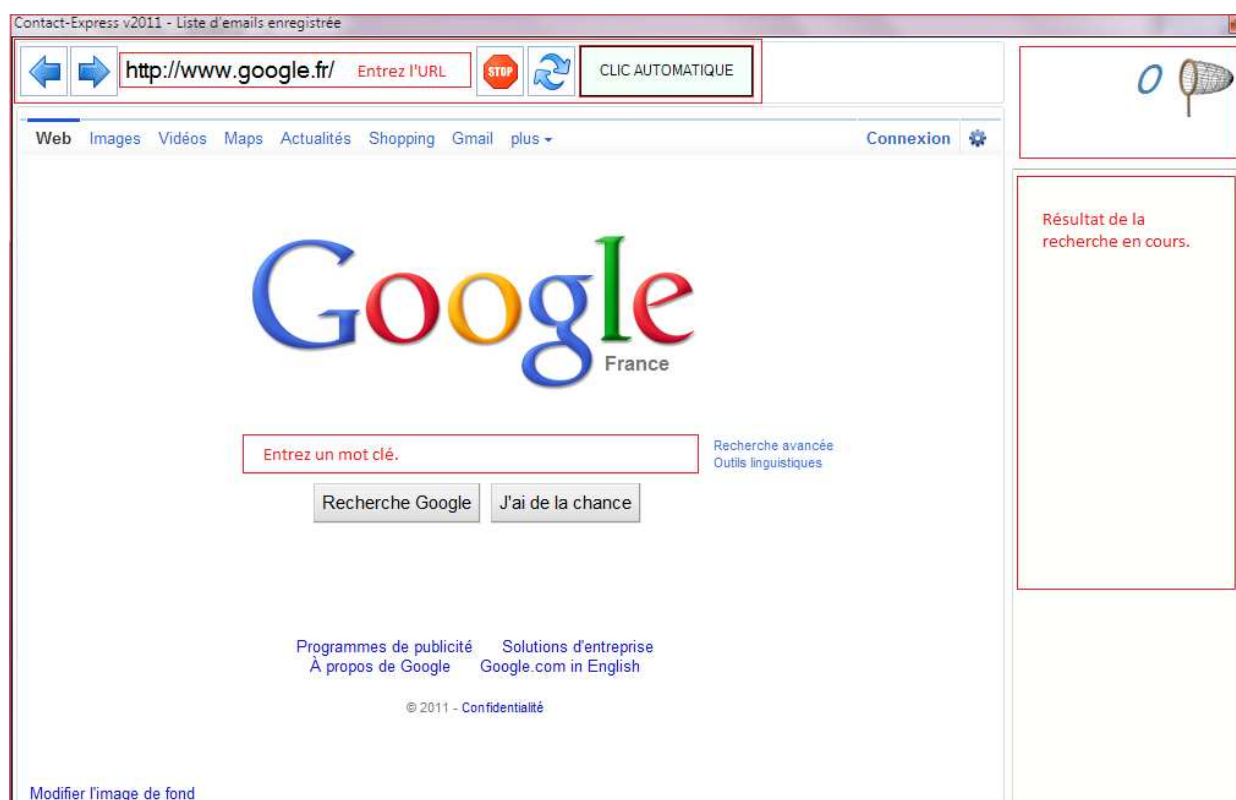
3- Effectuez l'action de votre choix

Bouton Recherche : Aspiration d'emails sur le site de votre choix

Si vous voulez extraire les adresses électroniques d'un site en particulier, cette fonction est destinée à cela. Vous arrivez sur le moteur de recherche de Google, vous pouvez utiliser soit le moteur de recherche pour cibler un site, soit directement via l'URL du site à mettre dans la barre d'adresse.

A vous de diriger Contact-Express sur la page qui vous intéresse et il aspira automatiquement toutes les adresses emails s'y trouvant.

Important : les sites internet étant tous différents, il est difficile d'obtenir la même capacité d'analyse qu'avec l'outil de recherche "Capture Pages Jaunes". Comme pour la recherche sur Pages Jaunes, il est possible de simplifier vos recherches. Vous remarquerez la présence d'un bouton "**Clic Automatique**" en haut de l'écran. Ce bouton vous fera gagner un temps précieux et facilitera votre recherche. Par exemple, si vous vous trouvez sur un site d'annuaire, Contact-Express peut, comme sur Pages Jaunes, défiler les pages automatiquement. Pour se faire, cliquez sur "**Clic Automatique**" puis indiquez l'endroit où le clic doit se faire (privilégiez les ">" ou "**suivant**" pour aller de page en page) et le nombre de clics à réaliser (nombre de page). Lancer la procédure, Contact-Express travaille pour vous.



A noter que certains sites protègent leurs adresses emails, dans ce cas Contact-Express ne pourra évidemment pas les récupérer.

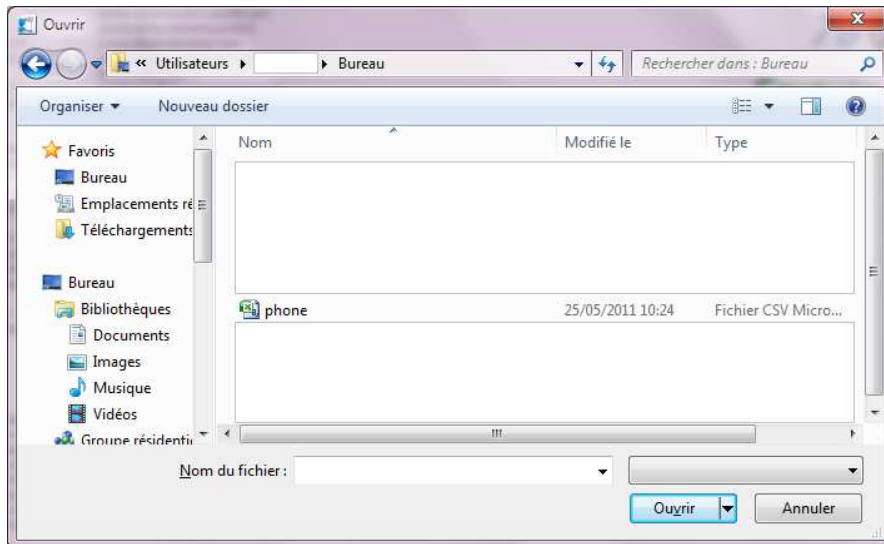
NB : Le Clic Automatique vous bloquera l'accès à votre ordinateur le temps de l'analyse !

Bouton Recherche : Aspiration d'emails sur votre ordinateur

Cette fonction vous permet d'ouvrir un fichier (extension .csv ou .txt) ou répertoire comportant votre liste d'emails depuis votre ordinateur.

Cliquez sur "**Recherche**", "**eMail sur votre ordinateur**" puis choisissez entre "**Fichier**" ou "**Répertoire**".

- ✚ **Fichier** : sélectionnez votre fichier comportant la liste d'adresses mails puis faites "**Ouvrir**".



- ✚ **Répertoire** : sélectionnez le répertoire comportant le(s) fichier(s) avec vos listes d'adresses mails puis faites "**Ok**".



Vous retrouvez maintenant la liste dans le sac à mail de Contact-Express pour effectuer vos différentes actions à partir de cette liste d'adresses mails.

The screenshot shows the 'Contact-Express v2011 - marketing' application window. At the top, there is a search bar with the text 'marketing' and buttons for 'Recherche', 'Emailing', and 'Préférences'. Below the search bar, a list of email addresses is displayed in a grid format. On the right side, there is a graphic with the number '767' and a fishing net icon, with the text 'Envoyer' and 'Sauver' below it. At the bottom of the window, there are three progress bars labeled 'Durée capture', 'Bande passante', and 'Ressources'.

Recherche Emailing ?

Thème de votre recherche ➔ marketing @ Lancer la recherche [X] Préférences ▾

newstran@com100.com
permet@com100.com
cub@hite-hanks.com
mosses@inmains.com.au
bonstruc@gmail.com
fr@techofuture.be
info@marketingmail.biz
xdaymarketing@gmail.com
bhasen@icdn.com
contact@posts-nova.com
contact@com.fr
contact@recherche.theinternet.com
contact@emilistoemar.com
contact@intercommarketing.com
vahoo@pranegra.net
support@emilmarketingworldwide.com
contact@tags.doodunet.com
contact@codoc.com
contact@emil_pom@kunet.com
me@tite.domain.com
contact@paper-plane.fr
contact@questia.com
contact@egmpb.com
contact@enopolis.fr
shinyjean@yahoo.com
contact@colts.net
contact@mpil-marketing.fr
contact@marketingmail.fr
contact@marketing-china.com
contact@pbmarketingvente.com
contact@marketing-marketing.fr
contact@reussir-marketing-internet.fr
contact@marketing-viral.org
contact@marketing-studio.fr
contact@e-commerce-mag.fr
contact@ouchmind.ch
contact@annuaire-autoentrepreneurs.com
contact@eudemarketing.info
contact@webbase.org
contact@presse-dillon.net
contact@cybermarketing-pagesperso-orinfo@idmoules.com

contact@egeo-marketing.com
contact@coxon.fr
contact@f.assac.com
contact@marketingparticipatif.com
contact@store-factory.com
contact@blog.vendeingr.com
contact@coursemarketing.com
contact@plus1web.com
contact@e-marketing-managemark.fr
contact@genie-marketing.com
contact@news-marketing.fr
sales@yapo.net
contact@aforum.fr
contact@marketing.widgetbooster.com
contact@1234economy.com
contact@manngogo.com
contact@revenue-marketing-e-monsite.com
contact@mediator-publisher.fr
contact@outils-de-marketing.com
contact@occe-annuaire.com
inquirer@leadmaster.com
contact@cpimagnet.fr
contact@pns-01.net.com
contact@marketingaffile.com
contact@trophies-marketingmagazine.com
contact@solonco.fr
contact@mode-etire.com
contact@e-marketing-enigne.fr.com
contact@e-marketing-direct.net
contact@force-marketing.fr
contact@webmarketingjunkie.com
contact@evana-reflexionement.com
contact@annuaire-bieu.com
contact@marketingthique.be
contact@teocharger.com
contact@100cv.com
contact@avenir-innovation.com
contact@unif.ch
contact@ev.100cv.com
jordan.ene@emilmoose.com
Jordan.ene@emilmoose.com
webmaster@mondomaine.co

communiqu@lpress.com
sales@oyfuture.com
info@oyfutureagence.fr
sales@coolemail.com
support@coolemail.com
info@stguy.com
sales@webpagefx.com
billing@webpagefx.com
support@webpagefx.com
annuaire@e-commerce-marketing.com
info@webpagefx.com
info@teampro-puk.com
info@peppia.fr
support@thanks.goodkarmahost.com
julian@hizmarketing.com
bela.candebat@pure250.com
colne@ohmag.com
sales@timessaging.com
billing@timessaging.com
emilmarketing@stgstreet.com
sawanderagnand@yahoo.com
mnapoli@yahoo.com
votreemil@serviceur.com
webmaster@webmanagercenter.com
info@webmanagercenter.com
hub@evactarget.com
anore@emil-point.com
info@cyber-mailing.com
info@ev-robot@stions.biz
sales@wmi-media.com
sales@emercury.net
sazety@yirsa.com
info@maupnet.com
custem@themastackew.com
info@horizonmarketing.com
support@webstations.com
emil@we-look.com
siwooster@gmail.com
support@smtp.com
info@exemple.fr
contact@exemple.fr
webmaster@mondomaine.co

rom@gmail.com
web@e@yahoo.fr
sales@engineoforeation.com
data@vni@gmail.com
support@questia.com
recommen@icd.fr
commerce@pagespersonnel.fr
marcol43@hotmail.com
ybarou43@gmail.com
rom@adresse.com
info@interforemarketing.com
webmaster@interforemarketing.com
info@multifax.fr

767

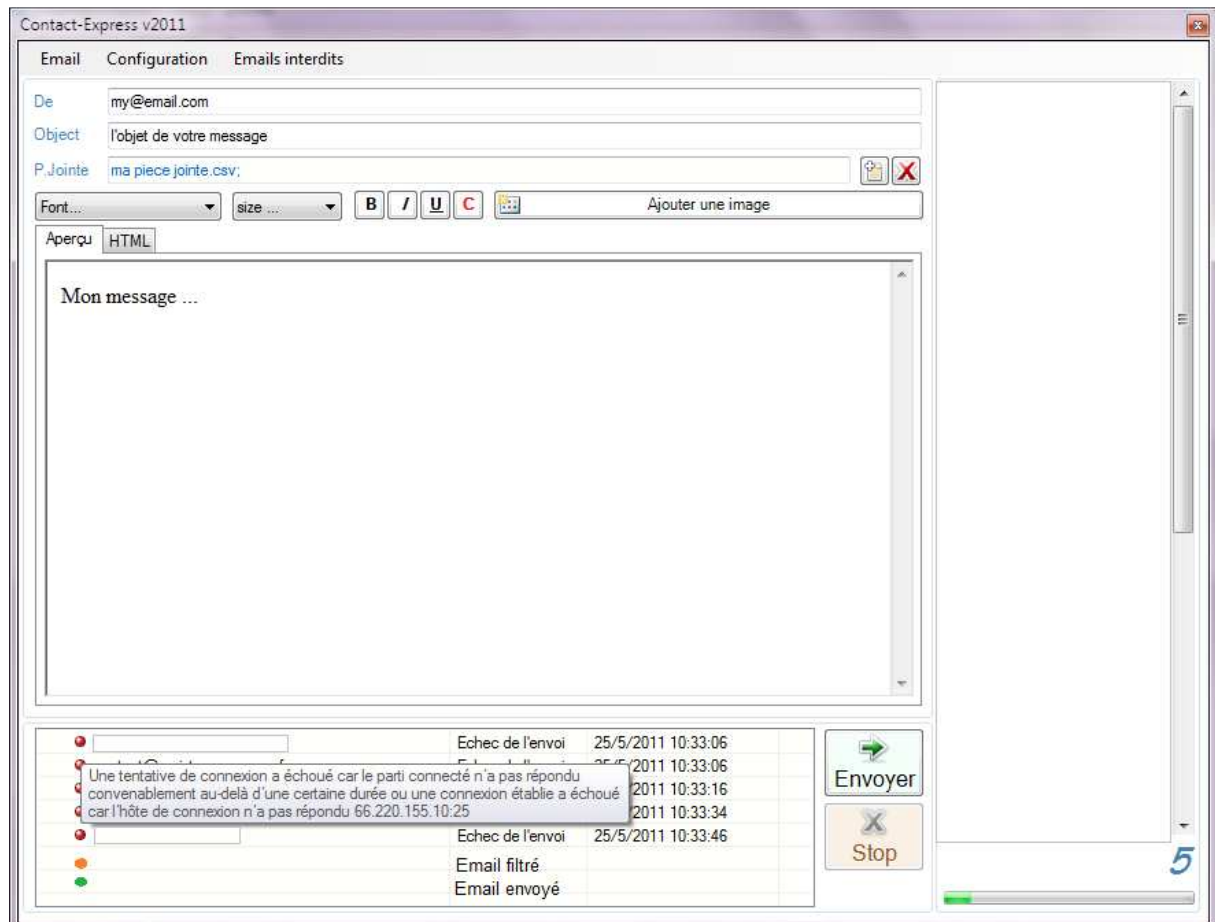
Envoyer
Sauver

Durée capture
Bande passante
Ressources

ENVOI D'EMAILS

Module Emailing :

Après avoir établi votre liste d'adresses électroniques selon vos critères, utilisez le module "**Emailing**" pour réaliser vos envois au format texte simple ou format html. Pour cela, cliquez sur le bouton "**Envoyer**". La fenêtre suivante apparaît à l'écran.



- ✓ Cliquez sur le menu "**Email**" pour ouvrir, créer ou rechercher un email déjà enregistré.
- ✓ Cliquez sur le menu "**Configuration**" pour synchroniser votre module avec un serveur SMTP valide (voir "**Configurer l'envoi de vos mails**" pages 19-20).
- ✓ Cliquez sur le menu "**Emails interdits**" pour ouvrir une liste de mails interdits déjà enregistrée (voir "**Emails interdits**" page 21).

Remarque : trois couleurs sont à différencier à voir dans le rapport d'envoi. En cas d'échec de l'envoi, placez la souris sur le point rouge pour obtenir plus d'informations.

Un point **vert** : votre email a été accepté par le SMTP et sera redirigé vers le Pop de messagerie de votre destinataire.

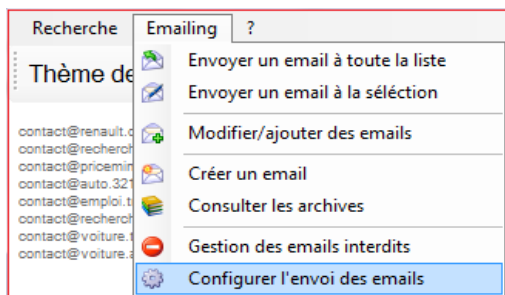
Un point **orange** : votre message n'a pas été envoyé à l'adresse indiquée en face du point car celle-ci a été filtrée. C'est que vous avez soit indiqué cette adresse en tant qu'**Emails interdits** ou bien que la **Séparation minimum entre chaque envoi (jours)** n'est pas encore arrivée à son terme.

Un point **rouge** : votre message n'a pas été envoyé à cause d'une mauvaise configuration de votre SMTP ou bien la limite d'envoi ne permet pas d'envoyer un email à cette adresse électronique pour le moment.

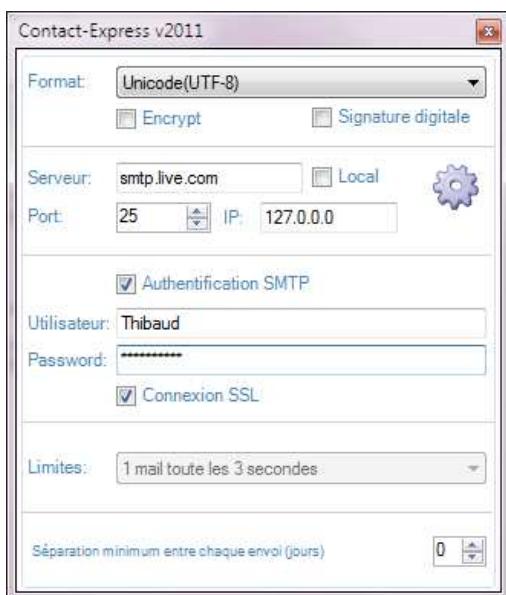


Configurer l'envoi de vos mails :

Si vous utilisez le module Emailing pour la première fois, il est nécessaire de le synchroniser avec un serveur SMTP (Simple Mail Transport Protocol). Lorsque vous envoyez vos mailings, plusieurs options s'offrent à vous. Pour se faire, cliquez sur l'onglet "**Emailing**" puis "**Configurer l'envoi des emails**" comme ci-dessous.



Vous arriverez sur la fenêtre suivante.



Cette étape est indispensable pour que Contact-Express puisse gérer l'envoi de vos emails.

Format : _____

Choisissez le format adéquat parmi ceux proposés dans la liste déroulante, retenez ici que le format Unicode (UFT-8) est le format de base pour l'envoi d'email, il est donc fortement conseillé d'utiliser ce format pour une raison de compatibilité.

Serveur : _____

En laissant la case "**Local**" coché, vous transformez votre propre machine en serveur SMTP artificiel, ce qui signifie que vous n'utilisez plus directement le réseau de votre opérateur pour envoyer vos emails. Le risque que vos emails soient filtrés en tant que courriers indésirables par votre destinataire est donc plus important et la quantité de mails que vous pourrez envoyer sera très faible.

Privilégiez alors l'exploitation d'un serveur SMTP qui reste la solution optimale.

- ✓ [Serveur SMTP via un Fournisseur d'Accès Internet.](#)
- ✓ [Serveur SMTP via un hébergeur](#) (exemple AuthSMTP)

Authentification : _____

Si vous envoyez vos emails via un SMTP, veillez à bien remplir ces champs en indiquant un nom d'utilisateur et un mot de passe.

Remarque : renseignez vous auprès de votre fournisseur d'accès internet (FAI) ou Hébergeur pour recevoir les informations nécessaires à saisir pour une Authentification SMTP.

En cochant "**Connexion SSL**", vous réduisez les risques d'interception durant les échanges de donnée. Il est donc préférable de cocher cette case dans un souci de sécurité. Pour plus d'informations sur la connexion SSL, [rendez-vous ici](#).

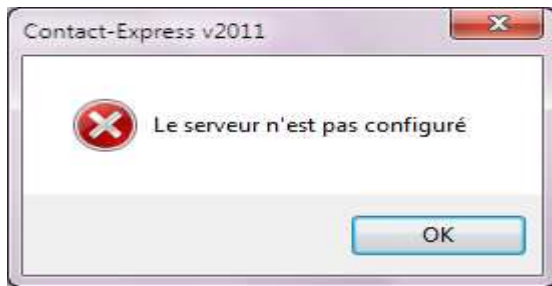
Limite : _____

Ceci correspond tout simplement à la limite d'envoi possible par seconde. Privilégiez 1 mail toute les 3 secondes.

Séparation minimum entre chaque envoi (jours) : _____

Enfin, quand vous envoyez un premier mailing, Contact-Express peut filtrer certaines adresses électroniques. Utilisez le nombre de jours souhaités grâce à l'option "**Séparation minimum entre chaque envoi (jours)**" afin que lors d'une nouvelle recherche, si vous aspirez une adresse déjà exploitée dans la recherche précédente, votre second mailing ne lui sera pas transmit.

Attention : si un message d'erreur comme ci-dessous apparaît lorsque vous essayez d'envoyer vos mailings, c'est qu'une mauvaise configuration de votre part a été effectuée.



Dans ce cas cliquez sur "**Configuration**" pour modifier vos paramètres.

Emails interdits :

Avant d'envoyer vos mailings, générez votre liste d'emails interdits (ou Black liste). Une liste composée d'adresses électroniques que vous ne souhaitez pas solliciter pour l'envoi de vos mailings.



Pour cela, cliquez sur le menu "**Emailing**" en haut à gauche de votre interface d'accueil puis "**Emails interdits**".

Dans la nouvelle, cliquez sur "**Liste**" puis "**Nouvelle Liste**". Entrez vos adresses mails les unes en dessous des autres, cliquez de nouveau sur "**Liste**" puis sur "**Enregistrer cette liste**".

Enfin, chargez votre black liste dans le module "Emailing" avant chaque envoi de mailing.

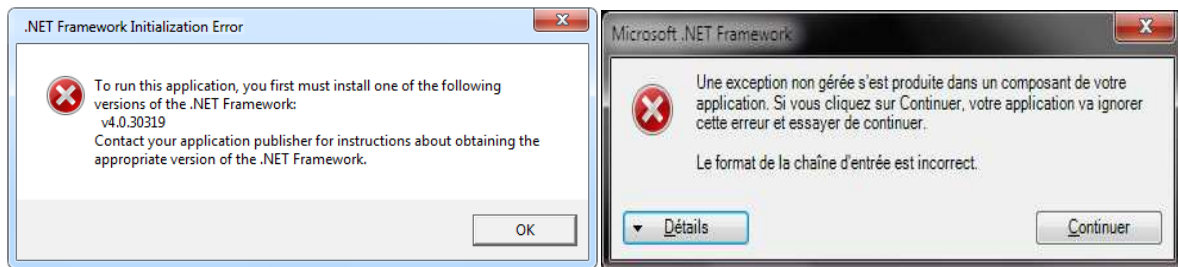
QUESTIONS FREQUENTES

Avant de nous contacter :

Nous vous invitons à lire attentivement cette notice d'utilisation, ainsi que le FAQ du site Contact-Express à cette adresse : <http://www.contact-express.net/?page=FAQ>

Problème(s) lié(s) au .NET Framework

Vous pourrez rencontrer deux types de problèmes liés au .NET Framework de Microsoft, soit lors du démarrage du logiciel Contact-Express ou soit lors de son utilisation (voir images ci-dessous).



3- Lors du démarrage du logiciel

4- Lors de l'utilisation du logiciel

Pour résoudre simplement ce problème, il vous suffit d'updater votre version .NET Framework en cliquant sur le lien suivant [Télécharger Framework](#).

Vos suggestions :

Contact-Express est en perpétuel développement. C'est pourquoi l'Equipe de Matisoft reste à l'écoute de toutes les suggestions que vous pourriez apporter et qui nous aiderons à vous proposer d'importantes améliorations dans de prochaines mises à jours. Pour cela, merci de nous contacter via le site de Contact-Express : <http://www.contact-express.net/?page=contacter>

